



**FERNÁN
GÓMEZ**
CENTRO
CULTURAL
DE LA VILLA

14 - 31 OCT

CRÓNICO

TEMPORADA 2021
SALA JARDIEL PONCELA

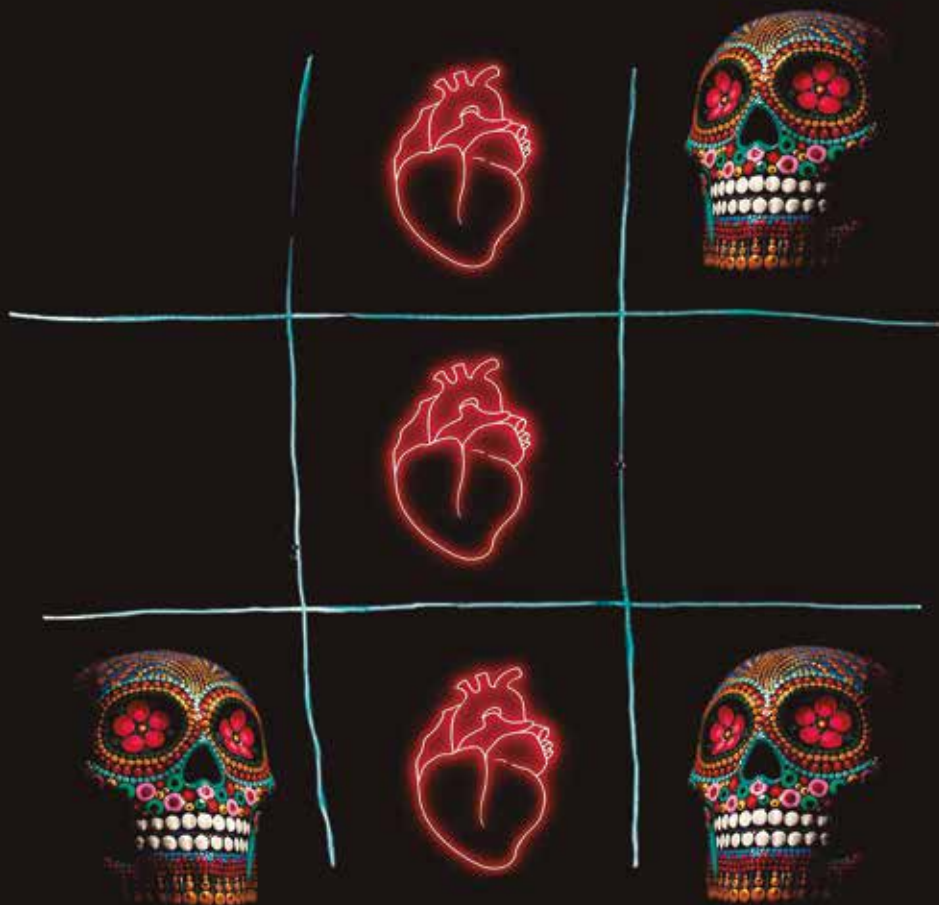
DIRECCIÓN
JOSÉ MAYA

DRAMATURGIA
MARIANO ROCHMAN

REPARTO
GLORIA ALBALATE Y MARIANO ROCHMAN

MÚSICO
ÁLEX TATNELL

PRODUCCIÓN
DOBLE SENTIDO PRODUCCIONES



doble sentido
producciones



CRÓNICO

SALA JARDIEL PONCELA

Del 14 al 31 de octubre de 2021

Al atravesar una ruptura nos enfrentamos al miedo a la soledad, generalmente, ese temor va acompañado de la idea de sentirnos rechazados. Cuando ese sentimiento de desamor se vuelve obsesivo podemos decir que tenemos un problema; y en la mayoría de los casos precisamos un punto de vista exterior que nos ayude a canalizar lo que ha pasado de ser un obstáculo en nuestras vidas a un agujero del que no sabemos salir y nos mantiene en la desesperación.

La confianza en alguien que nos ayude a encauzar la angustia se vuelve fundamental. La necesidad de que nos coloquen un espejo delante, aunque a primera vista pueda parecer un espejo distorsionado, es un menester vital. Por eso, a veces, nos embarcamos en terapias de dudoso rigor dispuestos a pagar cualquier precio por librarnos del dolor que nos ahoga.

Crónico es una comedia que nos invita a presenciar una extraña relación terapéutica que desemboca en una disparatada experiencia vital. Cuestiona hasta dónde somos capaces de llegar en la búsqueda de la sanación emocional.

Mariano Rochman.

ELENCO

GLORIA ALBALATE Y
MARIANO ROCHMAN

MÚSICO

ÁLEX TATNELL

DRAMATURGIA

MARIANO ROCHMAN

DIRECCIÓN

JOSÉ MAYA

FICHA ARTÍSTICA

Vestuario:

Guadalupe Valero

Escenografía:

Fer Muratori

Iluminación:

José Espigares

Fotografía:

Carmen Prieto Remón

Vídeo:

Joppe de Bernardi

Diseño gráfico:

María D. Alba

Asesora movimiento:

Carmen Vélez

Técnico:

Manuel Maldonado

Ayudante de Dirección:

Íñigo Elorriaga

Distribución:

María Bonilla Distribución

Producción:

Doble Sentido Producciones



FERNÁN GÓMEZ
CENTRO CULTURAL
DE LA VILLA